



HAPPY CHINA

HG-PVG03-FM

5 วัน | 3 คืน



SHANGHAI

ราคาเริ่มต้นท่านละ

23,999



เดินทาง : สิงหาคม - ธันวาคม 69



หมู่บ้านโบราณอูเจียเจียว



ถนนอูคัง



ตลาดร้อยปีเดินหวังเมี่ยว

上海航空公司
SHANGHAI AIRLINES

สายการบิน



โรงแรม 4 ดาว



อาหารที่ระบุ

เดินทางช่วงปีใหม่ สัมผัสบรรยากาศสุดโรแมนติก
เช็กอินแลนด์มาร์กดัง ต้อนรับปีใหม่อย่างประทับใจ

ชมเสน่ห์มหานครที่ผสานความทันสมัยและวัฒนธรรม พร้อมเก็บทุกช่วงเวลาแห่งความสูงส่งท้ายปีเก่าต้อนรับปีใหม่อย่างประทับใจ

แอปปี เช็กอินเซี่ยงไฮ้แลนด์มาร์กดัง

5 วัน 3 คืน



บินโดยสายการบิน
เซี่ยงไฮ้แอร์ไลน์

上海航空公司
SHANGHAI AIRLINES



กระเป๋าสัมภาระ 23 กก.

กระเป๋าถือขึ้นเครื่อง 5 กก.

เที่ยวบินขาไป

เที่ยวบินขากลับ

BKK-PVG

FM 834

16:50 - 22:25

PVG - BKK

FM 841

22:15 - 01:55+1

วันที่	กำหนดการ	เช้า	เที่ยง	เย็น	โรงแรม
1	สนามบินสุวรรณภูมิ - สนามบินช่างไห้ผู้ตง - เข้าสู่ที่พัก				Holiday Inn Express Shanghai ระดับ 4 ดาว หรือเทียบเท่า
2	หมู่บ้านโบราณจูเจียเจี้ยว - ร้านสตาร์บัค รีเสิร์ฟ โรสเทอรี่ - THE LOUIS by Louis Vuitton - ย่านซินเทียนตี้			x	Holiday Inn Express Shanghai ระดับ 4 ดาว หรือเทียบเท่า
3	ย่านนอร์ทบันด์ - สะพานไวไป่ตู้ - ร้านยาสมุนไพรม - ร้านผ้าไหม - หอไข่มุกตะวันออก - เดอะบันด์ - ถนนหนานกิง			x	Holiday Inn Express Shanghai ระดับ 4 ดาว หรือเทียบเท่า
4	ถนนอู่คัง - ซุปปิ้งร้านหยก - ตลาดร้อยปีเงินหวังเหมี่ยว - เฉาก์เล็กลักซ์ชัวริสไตส์อิตาเลียน - สนามบินช่างไห้ผู้ตง - สนามบินสุวรรณภูมิ			x	
5	สนามบินสุวรรณภูมิ				

อัตราค่าบริการ

วันเดินทาง	ราคาผู้ใหญ่ พักห้องละ 2-3 ท่าน	พักเดี่ยว ชำระเพิ่ม
20 - 24 สิงหาคม 2569	24,999	3,000
15 - 19 กันยายน 2569	24,999	3,000
20 - 24 ตุลาคม 2569	25,999	3,000
11 - 15 พฤศจิกายน 2569	23,999	3,000
29 ธันวาคม 2569 - 2 มกราคม 2570	29,900	3,000

ราคาทัวร์ดังกล่าว ยังไม่รวมค่าทิป สำหรับไกด์ท้องถิ่นและพนักงานขับรถ รวม 2,000 บาท/ท่าน/ทริป
ขอสงวนสิทธิ์ในการเก็บค่าทิปดังกล่าว ในวันเช็คอิน ณ สนามบิน ก่อนออกเดินทาง
สำหรับหัวหน้าทัวร์ที่ดูแลท่านจากประเทศไทย สามารถให้ทิปได้ตามความเหมาะสมและความพึงพอใจ

****โปรแกรมท่องเที่ยวในรายการอาจมีการปรับเปลี่ยนตามความเหมาะสมของสภาพอากาศและฤดูกาล****

การจองและชำระเงิน

- การจองทัวร์ล่วงหน้าก่อนการเดินทางอย่างน้อย 30 วัน ชำระมัดจำ 12,000 บาท ส่วนที่เหลือชำระก่อนการเดินทางไม่น้อยกว่า 30 วัน มิฉะนั้นถือว่าท่านยกเลิกการเดินทางโดยอัตโนมัติ
- กรณีทำการจองน้อยกว่า 30 วันก่อนการเดินทาง บริษัทฯ ขอสงวนสิทธิ์ในการเรียกเก็บค่าทัวร์เต็มจำนวน

กรุณาศึกษารายละเอียดทั้งหมดก่อนทำการจอง เมื่อท่านตกลงชำระเงินค่ามัดจำและค่าทัวร์ทั้งหมด
กับทางบริษัทฯ แล้ว ทางบริษัทฯ ถือว่าท่านได้ยอมรับเงื่อนไขและข้อตกลงต่างๆ ทั้งหมด

วันที่ 1

สนามบินสุวรรณภูมิ – สนามบินช่างไห่ผู้ตง – เข้าสู่ที่พัก

13:30 คณะพร้อมกัน ณ **สนามบินสุวรรณภูมิ** เจ้าหน้าที่คอยอำนวยความสะดวกในการเช็คอิน

16:50 บินลัดฟ้าสู่ **สนามบินช่างไห่ผู้ตง** โดยสารการบิน **เซี่ยงไฮ้แอร์ไลน์**
เที่ยวบินที่ FM 834

22:25 เดินทางถึง **สนามบินช่างไห่ผู้ตง**
ผ่านขั้นตอนการตรวจคนเข้าเมือง ด่านศุลกากร และรับกระเป๋า

นำท่านเดินทาง**เข้าสู่ที่พัก**

ที่พัก Holiday Inn Express Shanghai ระดับ 4 ดาว หรือเทียบเท่า

วันที่ 2

หมู่บ้านโบราณจูเจียเจี้ยว – ร้านสตาร์บัค รีเสิร์ฟ โรสเทอรี่ – THE LOUIS by Louis Vuitton – ย่านซินเทียนตี้

เช้า รับประทานอาหาร ณ ห้องอาหารของโรงแรม

นำท่านเดินทางสู่ **หมู่บ้านโบราณจูเจียเจี้ยว (Zhujiajiao Ancient Town)** เมืองน้ำโบราณอายุกว่า 1,700 ปี ได้รับการขนานนามว่า "เวนิสแห่งเซี่ยงไฮ้" ชมสะพานหินโบราณ บ้านเรือนสไตล์หมิง-ชิง และถนนสายเก่าที่เต็มไปด้วยกลิ่นอายวัฒนธรรมจีน จากนั้นพาท่าน ล่องเรือชมเมืองน้ำ ผ่านลำคลองสายประวัติศาสตร์ ชมทัศนียภาพอันงดงามของบ้านโบราณริมน้ำและวิถีชีวิตดั้งเดิมของชาวเจียงหนาน สัมผัสเสน่ห์แห่งเมืองโบราณที่ยังคงมีชีวิตอย่างแท้จริง



กลางวัน รับประทานอาหาร ณ ภัตตาคาร (ชาหฺมู)

นำท่านเช็กอิน ณ **ร้านสตาร์บัค รีเสิร์ฟ โรastery (Starbucks Reserve Roastery Shanghai)** สาขาใหญ่สุดอสังการใจกลางเซี่ยงไฮ้ โดดเด่นด้วยการออกแบบสุดทันสมัย ผสมผสานกลิ่นอายวัฒนธรรมจีน พร้อมมุมถ่ายรูปและเครื่องดื่มสุดพิเศษที่มีเฉพาะสาขานี้ ให้ท่านได้อิสระพักผ่อนและสัมผัสบรรยากาศสุดชิคตามอัธยาศัย (ไม่รวมค่าเครื่องดื่ม)



นำท่านถ่ายรูปด้านนอก **THE LOUIS by Louis Vuitton** แลนด์มาร์คแห่งใหม่สุดโดดเด่นของนครเซี่ยงไฮ้ โดดเด่นด้วยการออกแบบอาคารรูปทรงเรือขนาดใหญ่ สื่อถึงประวัติศาสตร์การค้าทางน้ำและความเป็นเมืองท่าของเซี่ยงไฮ้ ผสานกับเอกลักษณ์อันหรูหราของแบรนด์ Louis Vuitton ได้อย่างลงตัว



อิสระเดินเล่น ณ **ย่านซินเทียนตี้ (Xintiandi)** ย่านสุดฮิปใจกลางมหานครเซี่ยงไฮ้ ภายในเต็มไปด้วยคาเฟ่ ร้านอาหาร แบรนด์แฟชั่น และมุมถ่ายรูปสุดชิค ให้ท่านได้สัมผัสบรรยากาศสไตล์ยุโรปผสมจีนอันมีเสน่ห์



คำ **อิสระอาหารค่ำตามอัธยาศัย**

ที่พัก **Holiday Inn Express Shanghai ระดับ 4 ดาว หรือเทียบเท่า**

วันที่ 3

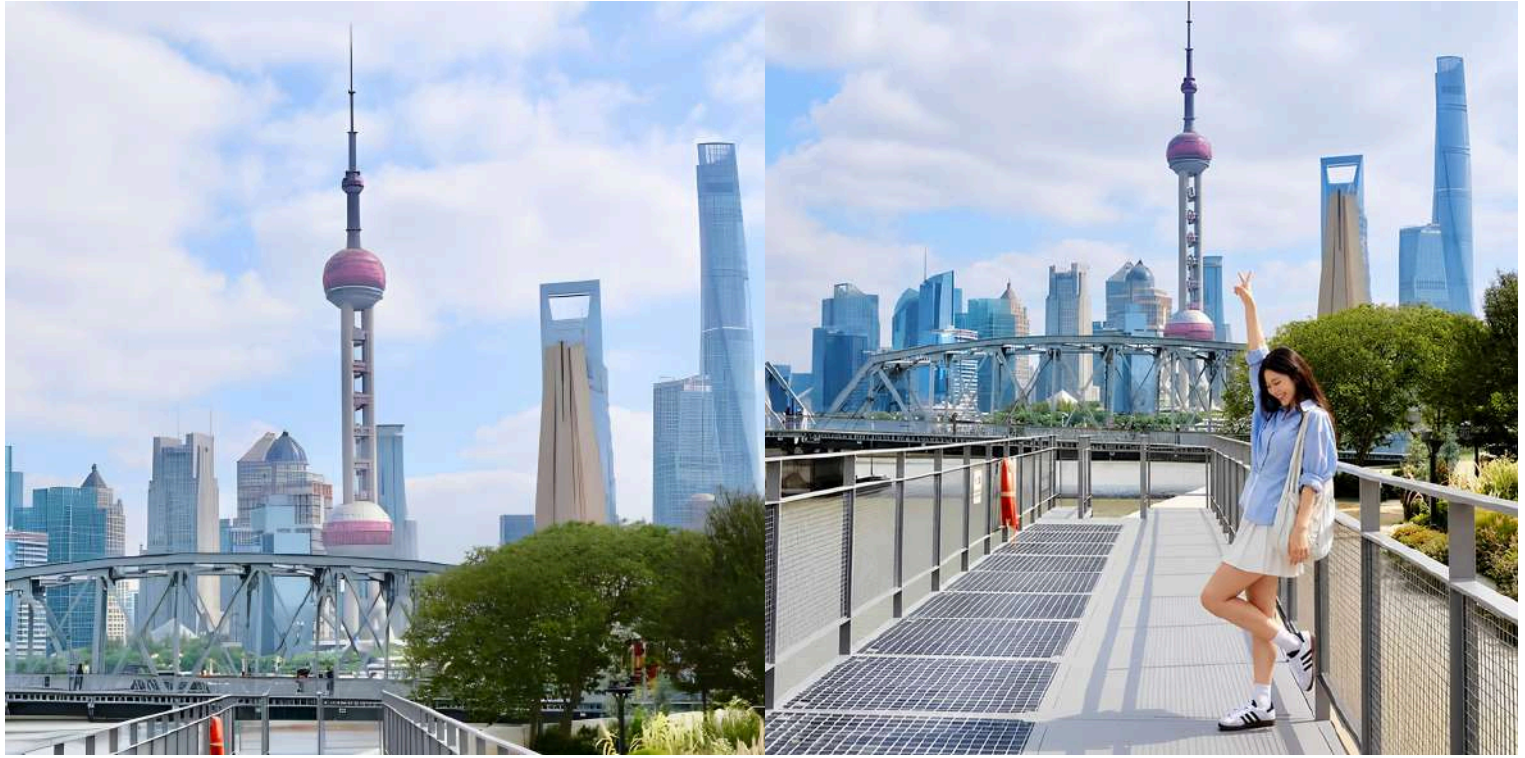
ย่านนอร์ทบันด์ - สะพานไวไป่ตู้ - ร้านยาสมุนไพร - ร้านผ้าไหม - หอไข่มุกตะวันออก -
เดอะบันด์ - ถนนหนานกิง

เช้า **รับประทานอาหาร ณ ห้องอาหารของโรงแรม**

นำท่านสู่ **ย่านนอร์ทบันด์ (North Bund Greenland)** สวนสาธารณะริมแม่น้ำหวงผู่ แลนด์มาร์คแห่งใหม่ของเซี่ยงไฮ้ที่กำลังได้รับความนิยมอย่างมาก ชมวิวมหานครเซี่ยงไฮ้แบบพาโนรามา พร้อมถ่ายภาพคู่กับแลนด์มาร์คสำคัญของเมือง ไม่ว่าจะเป็นหอไข่มุก ตึก Shanghai Tower และย่านการเงินลูเจียจู่ ไฮไลท์อยู่ที่โดมสีเงิน "Silver Egg" และ สะพาน Rainbow Bridge ที่สร้างมุมมองถ่ายภาพอันโดดเด่น



นำท่านชม **สะพานไวไ่ตู้ (Waibaidu Bridge)** สะพานเหล็กโบราณอายุกว่า 100 ปี ซึ่งได้รับการยกย่องให้เป็นหนึ่งในสัญลักษณ์สำคัญของนครเซี่ยงไฮ้ สัมผัสเสน่ห์แห่งสถาปัตยกรรมตะวันตกยุคต้นศตวรรษที่ 20 พร้อมเก็บภาพความประทับใจกับวิวแม่น้ำหวงผู่



นำท่านแวะชมและเลือกซื้อผลิตภัณฑ์คุณภาพจาก **ร้านยาสมุนไพร** พร้อมเลือกซื้อ **ร้านผ้าไหม** และงานหัตถกรรมพื้นเมือง อันเป็นเอกลักษณ์ของท้องถิ่น เหมาะสำหรับเป็นของขวัญและของที่ระลึกสำหรับคนพิเศษ

กลางวัน

รับประทานอาหาร ณ ภัตตาคาร

นำท่านแวะถ่ายรูปที่ **หอไข่มุกตะวันออก (Oriental Pearl Tower)** (ถ่ายรูปด้านบนนอก) สัญลักษณ์อันโดดเด่นของมหานครเซี่ยงไฮ้ ตั้งตระหง่านริมฝั่งแม่น้ำหวงผู่ในย่านลูเจียจู่ ด้วยสถาปัตยกรรมรูปทรงลูกแก้วสีชมพูอันเป็นเอกลักษณ์สูงกว่า 460 เมตร นำท่านแวะเก็บภาพความประทับใจกับแลนด์มาร์กชื่อดังของเมือง จากนั้นนำท่านเดินเล่นบริเวณ **เดอะบันด์ (The Bund)** หรือ หาดไว่ทาน แลนด์มาร์กชื่อดังริมแม่น้ำหวงผู่ โดดเด่นด้วยกลุ่มอาคารสถาปัตยกรรมสไตล์ยุโรปโบราณที่ตั้งเรียงราย อิสระให้ท่านเดินเล่นถ่ายรูปเช็คอิน



อิสระช้อปปิ้ง ณ **ถนนหนานกิง (Nanjing Road)** ถนนช้อปปิ้งชื่อดังและคึกคักที่สุดของเซี่ยงไฮ้ เต็มไปด้วยห้างสรรพสินค้า ร้านแบรนด์ดัง คาเฟ่ และร้านอาหารมากมาย ให้ท่านได้เพลิดเพลินกับการช้อปปิ้งและบรรยากาศมหานครระดับโลกตามอัธยาศัย

ค่า

อิสระอาหารค่ำตามอัธยาศัย

ที่พัก

Holiday Inn Express Shanghai ระดับ 4 ดาว หรือเทียบเท่า

เช้า

รับประทานอาหาร ณ ห้องอาหารของโรงแรม

นำท่านสู่ **ถนนวู่คัง (Wukang Road)** ถนนสายคลาสสิกที่เต็มไปด้วยอาคารสไตล์ยุโรปและสถาปัตยกรรมเก่าแก่ที่ยังคงได้รับการอนุรักษ์ไว้อย่างดี ไฮไลท์สำคัญคือ อาคารวู่คัง อาคารเก่าแก่รูปทรงสามเหลี่ยมอันเป็นสัญลักษณ์ของย่านแห่งนี้



ซุปpingร้านหยก เลือกซื้อเครื่องประดับและงานแกะสลักจากหยกคุณภาพสูง หนึ่งในสัญลักษณ์แห่งความเป็นสิริมงคลตามความเชื่อของชาวจีน

จากนั้นนำท่านเที่ยวชม **ตลาดร้อยปีเงินหวังเหมี่ยว (Chenghuangmiao)** ย่านเมืองเก่าชื่อดังที่เต็มไปด้วยกลิ่นอายวัฒนธรรมจีนโบราณ โดดเด่นด้วยอาคารสถาปัตยกรรมจีนแบบดั้งเดิม ร้านค้าพื้นเมือง ร้านขนม และสตรีทฟู้ดชื่อดังมากมาย ให้ท่านได้เดินเล่น สัมผัสบรรยากาศสุดคลาสสิก เลือกซื้อของฝาก ของที่ระลึก และลิ้มลองอาหารท้องถิ่นขึ้นชื่อของเซี่ยงไฮ้ตามอัธยาศัย



กลางวัน

รับประทานอาหาร ณ ภัตตาคาร (เสี่ยวหลงเปา)

นำท่านอิสระช้อปปิ้ง ณ **Florentia Village Shanghai** เจาที้เล็กลักซ์วรีสไตร์ **อิตาเลียน** สดหฺรูไถลั้นนครเซียงไฮ้ โดดเด่นด้วยสถาปัตยกรรมบรรยากาศยุโรปสุดคลาสสิก รายล้อมด้วยร้านแบรนด์เนมชื่อดังระดับโลกมากมาย ให้ท่านได้เพลิดเพลินกับการเลือกซื้อสินค้าแฟชั่น กระเป๋า รองเท้า และสินค้าไลฟ์สไตล์ในราคาสุดพิเศษ พร้อมสัมผัสบรรยากาศการช้อปปิ้งสุดพรีเมียมท่ามกลางอาคารสไตล์อิตาเลียนที่สวยงาม นำท่านอิสระช้อปปิ้ง ณ Florentia Village Shanghai เจาที้เล็กลักซ์วรีสไตร์อิตาเลียน สดหฺรูไถลั้นนครเซียงไฮ้ โดดเด่นด้วยสถาปัตยกรรมบรรยากาศยุโรปสุดคลาสสิก รายล้อมด้วยร้านแบรนด์เนมชื่อดังระดับโลกมากมาย ให้ท่านได้เพลิดเพลินกับการเลือกซื้อสินค้าแฟชั่น กระเป๋า รองเท้า และสินค้าไลฟ์สไตล์ในราคาสุดพิเศษ



ได้เวลาอันสมควร นำท่านเดินทางสู่ **สนามบินช่างไห้ผู้ตง** เพื่อเตรียมตัวเดินทางกลับสู่ประเทศไทย

22:55

บินลัดฟ้าสู่ **สนามบินสุวรรณภูมิ** โดยสารการบิน **เซียงไฮ้แอร์ไลน์** **เที่ยวบินที่ FM 841**

วันที่ 5

สนามบินสุวรรณภูมิ

01:55

เดินทางถึง **สนามบินสุวรรณภูมิ** โดยสวัสดิภาพและประทับใจ



อัตราค่าบริการรวม

- ค่าตัวเครื่องชั้นประหยัด ไป-กลับ ตามรายการ
- ภาษีน้ำมันและภาษีตัวทุกชนิด (สงวนสิทธิ์เก็บเพิ่มหากสายการบินปรับเพิ่มก่อนวันเดินทาง)
- ค่าระวางน้ำหนักกระเป๋าตามรายการ
- ที่พักรองแรงตามรายการ พักห้องละ 2-3 ท่าน (กรณีโรงแรมไม่มีห้องพักสำหรับ 3 ท่าน จะต้องเพิ่มเงินเป็นห้องพักเดี่ยว)
- มื้ออาหารตามรายการที่ระบุ (สงวนสิทธิ์ในการสลับหรือเปลี่ยนแปลงเมนูอาหารตามสถานการณ์)
- ค่ารถโค้ชปรับอากาศ รับ-ส่ง ตามรายการที่ระบุ
- น้ำดื่มบนรถวันละ 1 ขวดต่อท่าน
- ค่าเข้าชมสถานที่ท่องเที่ยวตามรายการที่ระบุ
- เจ้าหน้าที่คอยดูแลตลอดการเดินทาง 1 ท่าน
- ประกันอุบัติเหตุวงเงิน 1,000,000 บาท (เงื่อนไขตามกรมธรรม์)
- ค่าธรรมเนียมวีซ่า เฉพาะหนังสือเดินทางไทย (ถ้ามี) (กรณีมีวีซ่าแล้ว จะคืนเงินค่าวีซ่าให้ท่าน กรุณาสอบถาม)



อัตราค่าบริการไม่รวม

- ภาษีมูลค่าเพิ่ม 7% และภาษีหัก ณ ที่จ่าย 3%
- ค่าทิปโกลด์ท้องถิ่นและคนขับรถรวม 2,000 บาท/ท่าน/ทริป (เด็กชำระทิปเท่ากับผู้ใหญ่) ชำระที่สนามบินก่อนการเดินทาง
- ค่าหนังสือเดินทางไทย และค่าธรรมเนียมสำหรับผู้ถือพาสปอร์ตต่างชาติ
- ค่าน้ำหนักกระเป๋าเดินทางในกรณีเกินกว่าที่สายการบินกำหนด
- ค่าใช้จ่ายส่วนตัว อาทิ อาหารและเครื่องดื่มสิ่งพิเศษ โทรศัพท์ อินเทอร์เน็ต มินิบาร์ ซักรีด และอื่นๆ ที่ไม่ได้ระบุไว้ในรายการ
- ค่าบริการพนักงานยกกระเป๋า
- ค่าใช้จ่ายอันเกิดจากความล่าช้าของสายการบิน อุบัติภัยทางธรรมชาติ การประท้วง การจลาจล การนัดหยุดงาน การถูกปฏิเสธไม่ให้เข้าหรือออกจากเมืองจากเจ้าหน้าที่คนตรวจเมืองและเจ้าหน้าที่กรมแรงงานทั้งที่เมืองไทยและต่างประเทศซึ่งอยู่นอกเหนือการควบคุมของบริษัทฯ



การยกเลิกการเดินทาง

- ยกเลิกก่อนการเดินทางมากกว่า 45 วัน ยกเว้นกรณีวันหยุดเทศกาล วันหยุดนักขัตฤกษ์ ยกเลิกก่อนการเดินทางมากกว่า 60 วัน บริษัทฯ จะคืนเงินค่ามัดจำทั้งหมด โดยหักค่าใช้จ่ายที่เกิดขึ้นจริง
- ยกเลิก 31-45 วัน ก่อนการเดินทาง หักค่าทัวร์ 50% จากราคาขาย และหักค่าใช้จ่ายที่เกิดขึ้นจริงทั้งหมด ไม่ว่ากรณีใดๆ ทั้งสิ้น
- ยกเลิก 0-30 วัน ก่อนการเดินทาง บริษัทฯ ขอสงวนสิทธิ์เก็บค่าทัวร์ทั้งหมดไม่ว่ากรณีใดๆ ทั้งสิ้น
- กรณีเจ็บป่วยจนไม่สามารถเดินทางได้ จะต้องมีใบรับรองแพทย์จากโรงพยาบาลรับรอง บริษัทฯ ทำการเลื่อนการเดินทางของท่านไปยังคณะต่อไป แต่ท่านจะต้องเสียค่าใช้จ่ายที่ไม่สามารถยกเลิกหรือเลื่อนการเดินทางได้ตามความเป็นจริง
- ในกรณีเจ็บป่วยกระทันหันก่อนการเดินทางน้อยกว่า 15 วัน ทางบริษัทฯ ขอสงวนสิทธิ์ในการคืนเงินทุกกรณี



เงื่อนไขการให้บริการ

- การเดินทางต้องมีจำนวนผู้เดินทางขั้นต่ำตามที่ทางบริษัทฯ กำหนด ถ้าผู้เดินทางไม่ถึงตามจำนวนดังกล่าว ทางบริษัทฯ ขอสงวนสิทธิ์ในการยกเลิกการเดินทางหรือการเปลี่ยนแปลงราคา (ในกรณีที่ผู้เดินทางไม่ถึงขั้นต่ำตามที่กำหนด และท่านยังประสงค์เดินทางต่อ)
- บริษัทฯ ขอสงวนสิทธิ์ในการเก็บค่าใช้จ่ายทั้งหมดที่เกิดขึ้น กรณีท่านยกเลิกการเดินทางและมีผลทำให้คณะเดินทางไม่ครบตามจำนวนที่บริษัทฯ กำหนดไว้ เนื่องจากเกิดความเสียหายต่อบริษัทฯ และผู้เดินทางในคณะเดียวกัน
- กรณีที่ท่านต้องการออกตัวเครื่องบินเองทั้งระหว่างประเทศและภายในประเทศ รวมถึงตัวรถไฟ ตัวรถทัวร์ ฯลฯ กรุณาสอบถามเจ้าหน้าที่ทุกครั้งก่อนออกตัว บริษัทฯ จะไม่รับผิดชอบใดๆ ในกรณีที่ท่านออกตัวโดยไม่แจ้งให้ทราบล่วงหน้า เนื่องจากสายการบินอาจมีการปรับเปลี่ยนไฟล์ทบิน หรือเวลาบิน โดยไม่ได้แจ้งให้ทราบล่วงหน้า
- ผู้เดินทางที่ต้องการความช่วยเหลือเป็นพิเศษ เช่น การขอวีซ่าที่สนามบิน กรุณาแจ้งบริษัทฯ อย่างน้อย 7 วันก่อนการเดินทาง มิฉะนั้นบริษัทไม่สามารถทำการได้ล่วงหน้า ทางบริษัทฯ ขอสงวนสิทธิ์ในการเรียกเก็บค่าใช้จ่ายตามจริงที่เกิดขึ้นกับผู้เดินทาง (ถ้ามี)
- การใช้หนังสือเดินทางราชการ (เล่มสีน้ำเงิน) เดินทางเพื่อการท่องเที่ยวกับคณะทัวร์ หากท่านถูกปฏิเสธในการเข้าหรือออกประเทศใดๆ ก็ตาม ทางบริษัทฯ ขอสงวนสิทธิ์ไม่คืนค่าทัวร์และรับผิดชอบใดๆ ทั้งสิ้น ซึ่งอยู่นอกเหนือการควบคุมของบริษัท
- กรณีท่านไม่สามารถทานอาหารบางประเภทได้ โปรดระบุให้ชัดเจนก่อนทำการจอง กรณีแจ้งล่วงหน้าก่อนการเดินทางกระทันหัน อาจมีค่าใช้จ่ายเพิ่มเติม



รายละเอียดสำหรับห้องพัก

- กรณีห้อง Twin Bed (เตียงเดี่ยว 2 เตียง) ทางโรงแรมไม่มีหรือเต็ม บริษัทฯ ขอปรับเป็นห้อง Double Bed แทน โดยมีต้องแจ้งให้ทราบล่วงหน้า
- กรณีห้อง Double Bed (เตียงใหญ่ 1 เตียง) ทางโรงแรมไม่มีหรือเต็ม บริษัทฯ ขอปรับเป็นห้อง Twin Bed แทน โดยมีต้องแจ้งให้ทราบล่วงหน้า
- กรณีพักห้อง Triple Room (ห้องสำหรับพัก 3 ท่าน) ท่านที่ 3 อาจเป็นเตียงเสริมหรือโซฟาเบดหรือฟูกที่นอนขึ้นอยู่กับรูปแบบห้องของทางโรงแรม
- กรณีที่ทางโรงแรมไม่มีห้องแบบ Triple Room (ห้องสำหรับพัก 3 ท่าน) ลูกค้ายท่านที่ 3 จะต้องเพิ่มเงินเป็นห้องพักเดี่ยว

! เงื่อนไขและรายละเอียดเพิ่มเติม

- บริษัทฯ สงวนสิทธิ์ในการปรับเปลี่ยนโปรแกรมการท่องเที่ยวในรายการตามความเหมาะสมของกฎหมายระยะเวลาการใช้รถ เหตุสุดวิสัย และสภาพอากาศ ณ วันเดินทาง
- เกี่ยวกับ ราคา และรายการท่องเที่ยว สามารถเปลี่ยนแปลงได้ตามความเหมาะสม โดยคำนึงถึงผลประโยชน์ของผู้เดินทางเป็นสำคัญ
- หากท่านถอนตัวก่อนรายการท่องเที่ยวสิ้นสุดลง หรือหากในระหว่างการเดินทางท่องเที่ยว ท่านปฏิเสธไม่ใช้บริการใดๆ ไม่ว่าจะบางส่วน หรือทั้งหมด ทางบริษัทฯ จะถือว่าท่านสละสิทธิ์ และจะไม่รับผิดชอบต่อบริการที่ท่านได้ชำระไว้แล้ว ไม่ว่าจะกรณีใดๆ ทั้งสิ้น
- ทางบริษัทฯ จะไม่รับผิดชอบใดๆ ในกรณีเกิดความเสียหาย หรือสูญหาย สำหรับกระเป๋าเดินทาง กระเป๋าใบเล็ก หรือของมีค่าส่วนตัวของท่านระหว่างการเดินทาง
- ทางบริษัทฯ จะไม่รับ รับผิดชอบใดๆ ทั้งสิ้น ในกรณีที่เกิดเหตุสุดวิสัยต่างๆ เช่น การยกเลิกเที่ยวบิน การล่าช้าของสายการบิน อุบัติเหตุ ภัยธรรมชาติ การจลาจล การนัดหยุดงาน ปัญหาการจราจรติดขัด และทรัพย์สินส่วนตัวสูญหาย หรือหลงลืมตามสถานที่ต่างๆ และอื่นๆ ซึ่งเหตุการณ์ดังกล่าวซึ่งอยู่นอกเหนือการควบคุมของบริษัทฯ
- ทางบริษัทฯ จะไม่รับผิดชอบใดๆ ทั้งสิ้น จากความผิดพลาดในการสะกดชื่อ นามสกุล คำนำหน้าชื่อ เลขที่หนังสือเดินทางและอื่นๆ เพื่อใช้ในการจองตั๋วเครื่องบิน ในกรณีที่ท่านไม่ได้ส่งหน้าหนังสือเดินทางให้บริษัทพร้อมการชำระเงินมัดจำ
- ทางบริษัทฯ ขอสงวนสิทธิ์ในการปรับค่าบริการเพิ่มขึ้น ในกรณีที่มีการเปลี่ยนแปลงอัตราแลกเปลี่ยนเงินตราต่างประเทศ เนื่องจากอัตราค่าบริการคำนวณจากอัตราแลกเปลี่ยนเงินตราต่างประเทศ ณ วันที่ทางบริษัทเสนอราคา
- ทางบริษัทฯ ขอสงวนสิทธิ์ในการเก็บค่าใช้จ่ายและค่าเสียหายทั้งหมด ในกรณีท่านยกเลิกการเดินทางมีผลให้คณะเดินทางไม่ครบตามจำนวนที่บริษัทฯ กำหนดไว้ เนื่องจากเกิดความเสียหายต่อบริษัทฯ และผู้เดินทางท่านอื่นในเดินทางคณะเดียวกัน
- พาสปอร์ต จะต้องไม่ชำรุด เปียกน้ำ และมีการขีดเขียนหรือตราประทับต่างๆ ที่ไม่ใช่ตราประทับอย่างเป็นทางการของตม. หากท่านถูกปฏิเสธการเข้า-ออกประเทศ ทางบริษัทฯ จะไม่รับผิดชอบใดๆ ทั้งสิ้น
- ทางบริษัทฯ จะไม่รับผิดชอบใดๆ ทั้งสิ้น กรณีท่านถูกปฏิเสธการเข้าหรือออกเมืองจากเจ้าหน้าที่ตรวจคนเข้าเมืองหรือเจ้าหน้าที่กรมแรงงาน ทั้งจากไทยและต่างประเทศ ซึ่งอยู่นอกเหนือการควบคุมของ บริษัทฯ
- ทางบริษัทฯ จะไม่รับผิดชอบใดๆ ทั้งสิ้น หากท่านถูกปฏิเสธวีซ่าหรือวีซ่าออกล่าช้าไม่ทันการเดินทาง ซึ่งอยู่นอกเหนือการควบคุมของบริษัทฯ
- ทางบริษัทฯ จะไม่รับผิดชอบใดๆ ทั้งสิ้น หากผู้เดินทางประสบเหตุสภาวะฉุกเฉินจากโรคประจำตัว ซึ่งไม่ได้เกิดจากอุบัติเหตุในรายการท่องเที่ยว
- กรณี “หญิงตั้งครรภ์” จะต้องมีใบรับรองแพทย์ระบุชัดเจนว่าสามารถเดินทางออกนอกประเทศได้ รวมถึงรายละเอียดอายุครรภ์ที่ชัดเจน ทางบริษัทฯ จะไม่รับผิดชอบใดๆ ทั้งสิ้น ซึ่งอยู่นอกเหนือการควบคุมของบริษัทฯ
- หากท่านมี “คดีความ” ที่ไม่อนุญาตให้เดินทางออกนอกประเทศ โปรดตรวจสอบก่อนการจองตั๋วว่าท่านสามารถเดินทางออกนอกประเทศได้หรือไม่ ถ้าไม่สามารถเดินทางได้ ทางบริษัทฯ จะไม่รับผิดชอบใดๆ ทั้งสิ้น ซึ่งอยู่นอกเหนือการควบคุมของบริษัทฯ
- เมื่อท่านได้ชำระเงินบางส่วนหรือทั้งหมด ผ่านตัวแทนของบริษัทฯ หรือชำระโดยตรงกับบริษัท ทาง บริษัทฯ ถือว่าท่านรับทราบและยอมรับเงื่อนไขต่างๆ ทั้งหมดของบริษัทฯ
- ภาพที่ใช้เพื่อการโฆษณาเท่านั้น
- หนังสือเดินทางต้องมีอายุการใช้งานเหลือไม่น้อยกว่า 6 เดือนหรือ 180 วัน นับจากวันที่เดินทางกลับเข้าประเทศไทย และมีหน้าว่างสำหรับลงตราประทับวีซ่า และประทับตราเข้า-ออกประเทศ อย่างน้อย 2 หน้าเต็ม
- บริษัทฯ รับผิดชอบเฉพาะผู้มีวัตถุประสงค์เดินทางเพื่อการท่องเที่ยวเท่านั้น